



New!
新商品
誕生!

じぶんらしく、わたしらしく
ラ シ オ

RASIO

カスタマイズ型 注文住宅

新商品 RASIO 誕生!!

くらし方も機能も性能も
思いのままに創り上げるカスタマイズ型注文住宅

高性能な住まい

約17万棟の実績に裏打ちされた住宅性能の高さ。

これまでに約17万棟の実績を持つヤマダホームズ。その実績と経験は、住まいづくりの技術を向上させ、住まいの性能を飛躍的に高めました。その歴史は理想の住まいを見つめてきた歴史でもあるのです。

檜の柱・土台

世界最高レベルの建築木材、強度性能が抜群。



シロアリ
に強い!

W断熱+気密施工

二種類の断熱材で、さらに断熱効果アップ。

建物からの熱の逃げにくさ
外皮平均熱貫流率

UA値 0.37^{*} W/m²K

*推奨仕様の場合。
寒冷地対応仕様の場合、トリプル樹脂サッシ採用でUA値0.34W/m²Kとなります。

大きな地震にも
耐えうる住まい。
過去の震災においても
半壊含め全壊^{*}ゼロ。



*周辺建物倒壊など外部の影響による倒壊は除く。

充実の保証

1951年(昭和26年)創業 70年以上の歴史があり、大手ハウスメーカーの中で、最も歴史のある会社です。

5年ごとの無償点検に加え

構造躯体 防水 防蟻 地盤

4つの20年初期保証

住宅設備 最長10年保証

通常1~2年間で終了してしまう
メーカー保証期間の終了後も
ご入居後の10年間は当社がサポートいたします

*各保証には適用条件がございます。詳しくはスタッフにお問合せください。

定期的にしっかりと点検、
メンテナンスを行うことで業界トップクラスの

最長60年保証^{*}

(構造躯体・防水・防蟻)をご提供できます
*長期優良住宅認定が必要となります。

提携特典

- ※ 特典の利用には、右側の専用HP(QRコード)からの申し込み、もしくは学校生協の住宅取得促進事業登録が必要です。
- ※ すでに弊社の営業担当と打合せ、資料請求が行われている場合は対象外とさせていただきます。
- ※ 他のキャンペーンやご成約特典との併用はできません。また一部割引対象外商品がございます。

新築

工事請負金額 (税抜) より

リフォーム

工事見積金額 (税抜) より

3% off

お問い合わせ

株式会社ヤマダホームズ 法人企画部

0120-808-183

受付時間 / 平日9:00~18:00

専用ホームページ

<https://biz.yamadahomes.jp>

yh.800551

YH@135.79



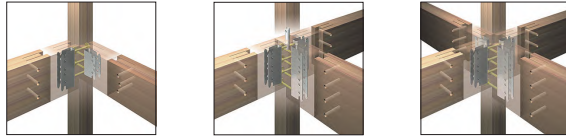
耐震木造住宅

ティンバーメタル工法

梁と柱などの接合部分に対して、構造金物を使用(木造軸組メタル在来工法)さらに外周へ耐力面材を貼ることによって、強度と耐力を高めるのがティンバーメタル工法です。

木造軸組メタル在来工法

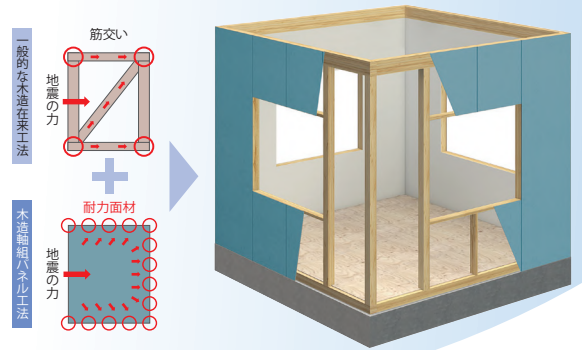
柱・梁 接合部



耐力面材

外周の柱の周りに耐力面材を貼ることで強度を高め均一で安定した性能に。

地震の力を分散して耐震性をUP

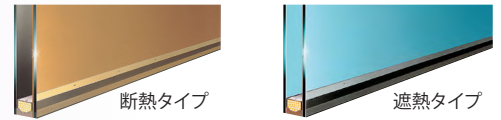


断熱樹脂サッシ

ハイレベルの断熱性能を実現し、次世代省エネルギー基準に適合する断熱樹脂サッシをお選びいただけます。

■アルミより高い断熱性を持つ「樹脂」を採用

断熱性に優れ、冷暖房の消費エネルギーを大幅に抑えられます。

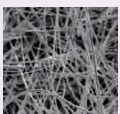


2種類のタイプからガラスをお選びいただけます

W断熱

2種類の断熱材で断熱効果をアップ

高性能グラスウール



グラスウールは細いガラス繊維が絡み合っている空間が熱を伝えにくくする断熱材です。高性能グラスウールでは繊維径が細く本数が多いため、断熱性能がさらにアップ。

フェノールフォーム



薄くても高い断熱性能を発揮する断熱材。耐燃性にも優れ、高性能が長持ちするから、ずっと暮らしていく大切な住宅の断熱材におすすめです。25年間の平均熱伝導率▶0.020W/(m・K)

夏は涼しく
冬は暖かい

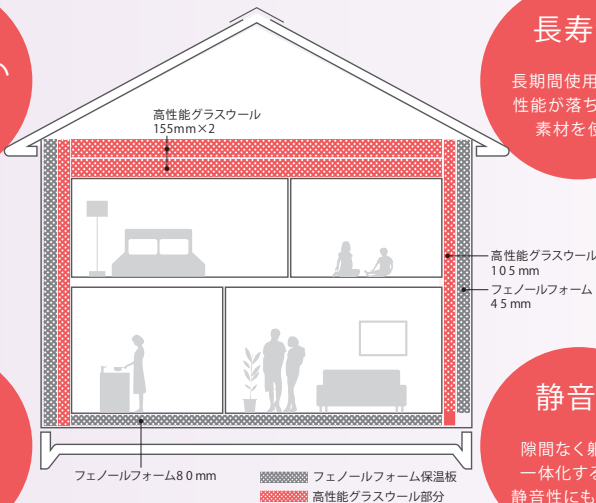
隙間がないから
高断熱で高气密

長寿命

長期間使用しても
性能が落ちにくい
素材を使用

万一の際
にも安心

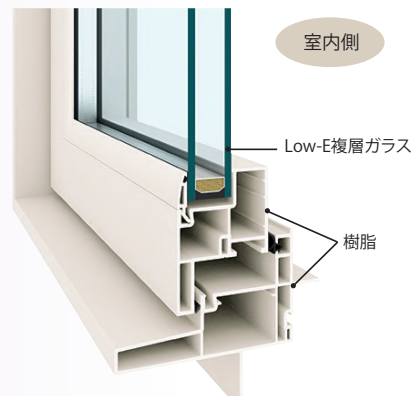
熱に強く
燃えにくい素材



静音性

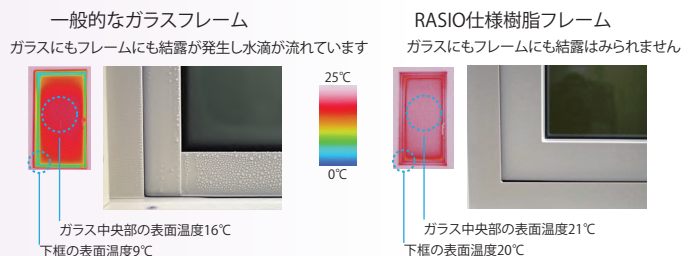
隙間なく躯体と
一体化するため
静音性にも優れる

■引違いサッシ断面図



高气密・高断熱

■結露が発生しにくく 国内最高水準の断熱性能で熱の出入りを抑えます。不快な結露も抑え、快適な空間が生まれます。



【温度条件】 試験画像：室外温度0℃/室内温度24℃ 結露画像：室外温度0℃/室内温度20℃ 相対湿度60%
※注意 結露の発生は窓の性能だけではなく、住まいや他の自然環境にも影響されます。室内の条件によって結露が発生する場合があります。

断熱材の熱伝導率比較

断熱材	熱伝導率
フェノールフォーム	0.020
硬質ウレタンフォーム	0.024
押出法ポリスチレンフォーム	0.028
高性能グラスウール	0.034
吹付け硬質ウレタンフォーム	0.034
ロックウール	0.038
ビーズ法ポリスチレンフォーム	0.038
吹込み用セルローズ断熱材	0.040

