

ミサワホーム九州 設立50周年記念

おかげさまでミサワホーム九州は
2024年11月25日に設立50周年を迎えます

MISAWA

ミサワホーム九州

選べる 限定1棟

1,330万円キャンペーン
1,463万円(税込)
建物本体価格(税抜)



※申込者多数の場合は抽選となります。

申込期間 2024年11月2日(土)~2025年1月13日(月・祝) 当選発表 2025年1月17日(金)

※キャンペーンの申込方法は裏面をご覧ください。

ミサワホーム九州がおすすめする3つのコースから1つをお選びいただけます。

選べる限定1棟1,330万円(税抜)キャンペーン本申し込みは
下記アドレス又は、右記QRコードよりお申込みいただけます。

本申込 QRコード



選べる限定1棟1,330万円キャンペーン WEB申込書フォーム

本申込 アドレス

<https://www.misawa.co.jp/isp/mgform/84001/6034/index.jsp>

A コース SMART STYLE Roomie 平屋蔵タイプ 広々と暮らす2層スタイルの「蔵のある平屋」 32坪

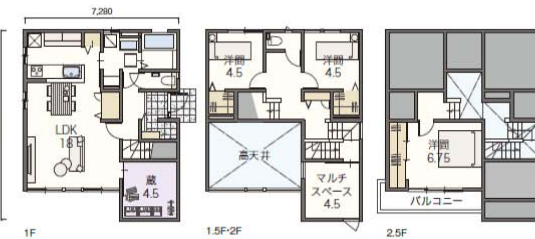
●建築面積/110.51㎡ ●延床面積/104.34㎡(31.56坪) ●蔵収納面積/24.84㎡
※床面積には「蔵」を含みません。※「蔵」は居室としての使用はできません。また自治体により、床面積として算入する場合があります。



- 太陽光発電システム5.28kW搭載
- 約2.7m高天井×ハイサッシ
- 電気錠 MSエントリー
- 宅配ビルトインBOX

B コース SMART STYLE スキップ蔵タイプ 5層2階建のスキップフロア デザインで開放感あふれる暮らし 32坪

●建築面積/59.83㎡ ●延床面積/105.37㎡(31.87坪) ●1階床面積/56.10㎡ ●2階床面積/49.27㎡ ●蔵収納面積/7.45㎡
※床面積には「蔵」、2階バルコニーを含みません。 ※「蔵」は居室としての使用はできません。また自治体により、床面積として算入する場合があります。



- 太陽光発電システム4.32kW搭載
- 約3m高天井×ハイサッシ
- 大収納空間「蔵」
- 制震装置「MGEO」

C コース MJ Wood 木造軸組工法 日本の暮らしの未来を拓く 家事動線に配慮した脱衣室、室内干し・ファミリークローゼット、好きなライフ シーンを満喫できるヌックダイニングとアウトヌックを設置した住まい。 25坪

●建築面積/95.64㎡ ●延床面積/83.22㎡(25.17坪)



- 太陽光発電システム5.16kW搭載
- アウトヌック
- コーナーサッシ
- ZEH仕様

※掲載のCG及び写真と図面は対象商品と同一商品ですが、間取り・面積、太陽光発電パネルの配置・枚数、外部建具(サッシ)等、その他の細部は異なります。外構・植栽・家具・その他オプションはイメージで価格には含まれません。

<https://kyushu.misawa.co.jp>

ミサワ1330 検索

お問合せはこちらまで

福岡支店 0120-777-330

北九州支店 0120-926-135

長崎支店 0120-330-930

熊本支店 0120-354-330

大分支店 0120-825-330

鹿児島支店 0120-356-338

宮崎支店 0120-733-046



住まいを通じて生涯のおつきあい
ミサワホーム九州

〒812-0011 福岡市博多区博多駅前3-2-1 日本生命博多駅前ビル2F 092(431)3390

MISAWA

ミサワホームの考える、“未来の住宅基準”をあなたに。

モデルハウス・分譲地情報

「モデルハウス」ルームツアー開催中 2024年12月末まで

期間中、WEB予約後、3会場のモデルハウスをご見学で
JCBギフトカード

総額 10,000円分プレゼント!

第1会場
「松原なぎさ」
ご予約はコチラ▶

第2会場
「パルタウン隼人」
ご予約はコチラ▶

第3会場
「吉野町」
ご予約はコチラ▶

第4会場
「西しようぶだに台」
ご予約はコチラ▶

第5会場
「春山町」
ご予約はコチラ▶

第6会場
「KTS住宅フェア」
ご予約はコチラ▶

例えば、WEB予約後 会場のご見学で **2,000円分** JCBギフトカード + 次に「吉野町」会場のご見学で **3,000円分** JCBギフトカード + 最後に「春山町」会場のご見学で **5,000円分** JCBギフトカード = **総額 10,000円分プレゼント!**

※期間中、1家族1回限り ※詳しくはスタッフまで

予約優先制

事前にご予約いただけるとスムーズにご案内できます。お電話またはホームページよりご予約ください。

お電話でのご予約はこちら ▶ **0120-356-338** ホームページからのご予約はこちら ▶

※ご見学は同時に2家族様までに限らせていただく場合がございます。状況によってはお待ちいただく場合がございますので、予めご了承ください。 ※先着順につきご希望の住戸・分譲地が売約済みの場合がございます。予めご了承ください。

始良市東餅田

新商品 2階建て 蔵 ZEH仕様 太陽光発電 高天井

マップコード 42 496 259*21 NAVI検索 建昌菜の花保育園 Google Map

プライムタウン松原なぎさ

松原なぎさ小学校・祐佐中学校 校区! 区画整理地隣接の稀少物件!

●イオンタウン始良まで徒歩23分 ●鹿児島交通(試験場前)バス停徒歩7分 ●松原なぎさ小学校まで徒歩10分
●J.R. 祐佐駅まで徒歩12分 ●始良市役所まで徒歩16分 ●祐佐中学校まで徒歩33分

新商品 SMART STYLE Roomie

【1号地・5号地・6号地】
「蔵のある平屋」
モデルオーナー募集中!

ガス衣類乾燥機
乾太くん
乾太くんが、毎日の水まわしを
便利で快適な家事に変えます。
乾太くんが、我が家も、
ホームランドリーに。

【1号地・5号地・6号地】
●所在地/鹿児島県始良市東餅田字老松3659番1地 ●交通/鹿児島交通「試験場前」バス停徒歩7分 ●総面積/計画面積/2,828.03㎡ ●開発行為/土地利用承認書/始良第93-1号(令和5年5月12日) ●地区区分/12区画(内、当社5区画) ●区域区分/非緑引込区域/第一種住居地域 ●用途地域/第一種住居地域 ●地目/宅地 ●建ぺい率/60% ●容積率/200% ●電気/九州電力(他の小売電気事業者の選択も可能) ●ガス/個別プロパン ●水道/公営水道 ●汚水排水/公営下水道 ●個別浄化槽 ●道路/公道幅員5.0m アスファルト舗装 ●防火線 ●所有権 ●完成予定年月/令和6年11月完成予定 ●先着順申込受付中 ●取引形態/売主 ●分譲地/松原なぎさ ●土地の権利形態/所有権 ●その他の費用/建物建築時に給水負担金:33,000円(13mm・税込)が必要となります。 ●取引形態/売主

パルタウン隼人

新商品 2階建て ZEH仕様 太陽光発電 高天井

マップコード 42 568 374*30 NAVI検索 隼人工業高等学校 Google Map

2024年11月完成

南面へ伸びる吹き下ろしの大屋根が特徴的なファサード。
大容量の太陽光発電システムを搭載可能なため、「LCCM住宅」に対応できます。

新商品 SMART STYLE Roomie

【パルタウン隼人 全体概要】 ●所在地/鹿児島県隼人市町内山田4丁目255番21地 ●交通/鹿児島交通「隼人工業高校前」バス停徒歩2分 ●総面積/計画面積/5,875.77㎡ ●開発行為/土地利用承認書/指令第18-10号(令和5年7月20日) ●地区区分/18区画(内、当社5区画) ●区域区分/非緑引込区域/第一種住居地域 ●用途地域/第一種住居地域 ●地目/宅地 ●建ぺい率/60% ●容積率/200% ●電気/九州電力(他の小売電気事業者の選択も可能) ●ガス/個別プロパン ●水道/公営水道 ●汚水排水/公営下水道 ●個別浄化槽 ●道路/公道幅員5.0m アスファルト舗装 ●防火線 ●所有権 ●完成予定年月/令和6年11月完成予定 ●先着順申込受付中 ●取引形態/売主 ●分譲地/パルタウン隼人 ●土地の権利形態/所有権 ●その他の費用/建物建築時に給水負担金:55,000円(20mm・税込)が必要となります。 ●取引形態/売主

霧島市国分野口町

建築条件付宅地分譲販売中

天降川小学校・舞鶴中学校 校区!
南面道路で最適な好立地!

【国分野口町 分譲地周辺拡大図】
●所在地/鹿児島県霧島市国分野口町921番2 ●交通/鹿児島交通「ソニー園分」バス停徒歩6分 ●地区区分/非緑引込区域 ●用途地域/第一種中高層住居専用地域 ●地目/宅地 ●建ぺい率/60% ●容積率/200% ●電気/九州電力(他の小売電気事業者の選択も可能) ●ガス/集中プロパン ●水道/公営水道 ●汚水排水/公営下水道 ●個別浄化槽 ●道路/公道幅員4.0m アスファルト舗装 ●防火線 ●所有権 ●完成予定年月/令和6年11月完成予定 ●先着順申込受付中 ●取引形態/売主 ●分譲地/国分野口町 ●土地の権利形態/所有権 ●その他の費用/建物建築時に給水負担金:27,500円(13mm・税込)が必要となります。 ●取引形態/売主

始良市西餅田

建築条件付宅地分譲販売中

2024年11月造成完成!
イオンタウン始良まで約300m!

【始良市西餅田 分譲地】
●所在地/鹿児島県始良市西餅田210番1 ●交通/JR日豊本線「始良」駅徒歩18分 ●地区区分/12区画(内、当社5区画) ●用途地域/第一種中高層住居専用地域 ●地目/宅地 ●建ぺい率/60% ●容積率/200% ●電気/九州電力(他の小売電気事業者の選択も可能) ●ガス/個別プロパン ●水道/公営水道 ●汚水排水/個別浄化槽 ●道路/公道幅員5.0m アスファルト舗装 ●防火線 ●所有権 ●完成予定年月/令和6年11月完成予定 ●先着順申込受付中 ●取引形態/売主 ●分譲地/始良市西餅田 ●土地の権利形態/所有権 ●その他の費用/建物建築時に給水負担金:33,000円(13mm・税込)が必要となります。 ●取引形態/売主

※建築条件付宅地分譲とは…土地売買契約後、3ヶ月以内に当社と建物の建築請負契約が成立することを停止条件として、土地売買契約を締結すること、期間内に建築請負契約が成立しない場合、土地売買契約が白紙となり預金、申込証拠金、その他名目の知何を開かず受領した金額は全額返還いたします。

鹿児島市吉野町 平屋 蔵 ZEH仕様 太陽光発電 高天井

マップコード 42 219 071*41 NAVI検索 吉野中学校 Google Map

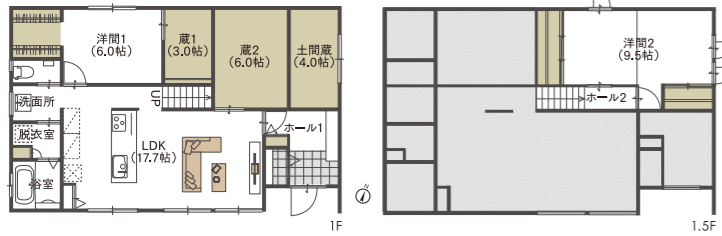


吉野小学校・吉野中学校 校区! スキップフロアデザインのモデルハウス!

通常の平屋にはない変化にとんだスキップフロアは、家族みんなに程よい距離感をもちます。



展示期間終了間近につき **特別価格** でお譲りします



LDK □敷地面積:201.23㎡(85.94坪) □延床面積:92.56㎡(27.99坪) □1階床面積:92.56㎡(27.99坪) □1.5階床面積:21.53㎡(6.51坪)

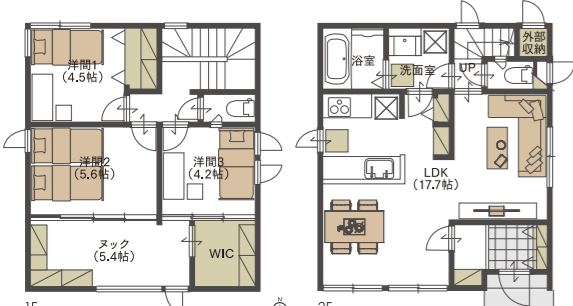
【鹿児島市吉野町 物件概要】●所在地/鹿児島県吉野町3355-295 ●交通/南国交通「吉野中学校前」バス停徒歩5分 ●区域区分/市街化区域 ●用途地域/第一種低層住居専用地域 ●地目/宅地 ●建ぺい率/50% ●容積率/80% ●高さ制限/10m ●電気/九州電力(他の小売電気事業者の選択も可能) ●水道/公営水道 ●汚水排水/浄化槽 ●道路/公道幅員4.0m アスファルト舗装 ●今販売戸数/1戸 ●土地面積/201.23㎡ ●建物面積/92.56㎡ ●販売価格(税込)/4,580万円 ●建物構造/木質パネル構造平屋建 ●建築確認番号/第ER1-23005277号 ●土地の権利形態/所有権 ●完成年月/令和5年6月完成済 ●入居年月/即入居可 ●先着順申込受付中、但し、令和6年12月まではモデルハウスとして使用させていただきます。 ●取引態様/売主

鹿児島市吉野町 新商品 2階建て ZEH仕様 太陽光発電 高天井

マップコード 42 249 174*08 NAVI検索 西高窪谷公園 Google Map



西しょうぶだに台 1階は広がりつつながりのある開放的な空間設計に。 2階は家族の変化に寄り添う可変空間とし、自由に満喫できる「マルチック」を新提案。



LDK □敷地面積:166.68㎡(50.42坪) □延床面積:91.91㎡(27.79坪) □1階床面積:45.54㎡(13.77坪) □2階床面積:46.37㎡(14.02坪) ※掲載のイメージはイメージです。ご見学いただく建物とは異なります。

【西しょうぶだに台<8号地> 物件概要】●所在地/鹿児島県鹿児島市吉野町4212-20 ●交通/南国交通「神社入口」バス停徒歩6分 ●区域区分/市街化区域 ●用途地域/第一種低層住居専用地域 ●地目/宅地 ●建ぺい率/40% ●容積率/60% ●電気/九州電力(他の小売電気事業者の選択も可能) ●水道/公営水道 ●汚水排水/浄化槽 ●道路/公道幅員 南側6.0m アスファルト舗装 ●私道負担/有 ●今販売戸数/1戸 ●土地面積/166.68㎡ ●建物面積/91.91㎡ ●販売価格(税込)/3,800万円 ●建物構造/木造2階建 ●建築確認番号/第ER1-24009552号 ●土地の権利形態/所有権 ●完成年月/令和6年8月完成済 ●入居年月/即入居可 ●先着順申込受付中、但し、令和6年12月まではモデルハウスとして使用させていただきます。 ●取引態様/売主

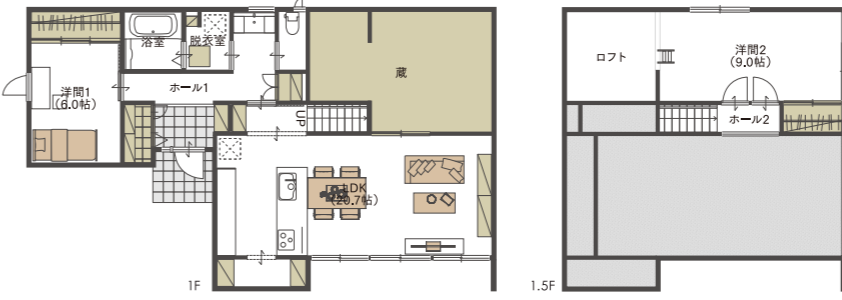
※建築条件付宅地分譲は...土壌売買契約後、3ヶ月以内に当社と建物の建築請負契約が成立することを停止条件として、土地売買契約を締結すること、期間内に建築請負契約が成立しない場合、土地売買契約は白紙となり預金、申込証拠金、その他名目の如何を問わず受領した金額は全額返還いたします。

鹿児島市春山町 平屋 蔵 ZEH仕様 太陽光発電 高天井

マップコード 710 250 531*01 NAVI検索 桜島遺園 Google Map



2024年11月完成 平屋ならではの大空間をデザインした1階+1.5階の2層スタイルの住まい。「シーズンリビング」の「蔵」は、インテリアや日用品などのストックに便利。



LDK □敷地面積:284.13㎡(85.94坪) □延床面積:86.22㎡(26.08坪) □1階床面積:86.22㎡(26.08坪) ※掲載のイメージはイメージです。ご見学いただく建物とは異なります。

【春山町<2号地> 物件概要】●所在地/鹿児島県鹿児島市春山町253-32の一部 ●交通/鹿児島交通「春山」バス停徒歩12分 ●区域区分/市街化区域 ●用途地域/農用地 ●地目/宅地 ●建ぺい率/60% ●容積率/200% ●電気/九州電力(他の小売電気事業者の選択も可能) ●水道/公営水道 ●汚水排水/浄化槽 ●道路/公道幅員 6.0m アスファルト舗装 ●私道負担/無 ●今販売戸数/1戸 ●土地面積/284.13㎡ ●建物面積/86.22㎡ ●販売価格(税込)/4,590万円 ●建物構造/木質パネル構造平屋建 ●建築確認番号/第ER1-24022934号 ●土地の権利形態/所有権 ●完成予定年月/令和6年11月完成予定 ●先着順申込受付中、●取引態様/売主

鹿児島市大明丘三丁目

マップコード 42 158 522*50 NAVI検索 大明丘郵便局 Google Map

鹿児島市中山町

マップコード 710 134 835*82 NAVI検索 ほりのうち内科 Google Map

建築条件付宅地分譲販売中
大明丘小学校・吉野中学校 校区!
立地条件が抜群! 市街地へのアクセスも良好!

建築条件付宅地分譲販売中
中山小学校・谷山北中学校 校区!
平屋建てにオススメ! 約90坪!

鹿児島市与次郎 総合展示場 KTS住宅フェアモデルハウス

「ドライールーム」設置など鹿児島島の風土に適したモデルハウス。
家族が集まる場所だからこそ広々と暮らせる「天井高さ3.5m」空間を演出
エネルギーの自給自足を考えた太陽光発電搭載のスマートハウス化
将来の地震の備えとして制震装置「MGE0」
家族の生活変化に対応できる大収納空間「蔵」

MISAWA ミサワホーム九州
鹿児島支店 〒890-0062 鹿児島市与次郎2丁目14番35号 099(250)2111
www.kyushu.misawa.co.jp
広告作成日/令和6年10月28日
広告有効期限/令和6年12月末日