

価格以上の価値を感じられる注文住宅品質の分譲住宅

Ready Made Housing.

POINT 1

耐震性や断熱性などの基本性能 ZEH標準仕様※

※間取り、仕様等によりZEH基準相当とならない場合があります。

POINT 2

注文住宅のノウハウを活かした暮らし方提案

POINT 3

30年 初期保証

構造耐力上主要な部分、雨水の浸入を防止する部分

POINT 4

24時間 365日のアフターサポート

xevoΣがベースだから高耐震

注文住宅商品xevoΣの躯体を採用した「ΣSc(シグマエスシー)」は、震度7クラスに耐えるエネルギー吸収型耐力壁を搭載。大きな揺れに耐えつづけるだけでなく、建物の揺れを早く収束させることで構造体の致命的な損傷を防ぎます。

Σ形デバイス 断面図



D-NΣQST

ZEH標準仕様だから高断熱

3層あわせて厚さ132mmの断熱層で包み込み、家全体を高断熱・高气密化。ZEHが標準仕様だから、冷暖房の効率もよく、光熱費の削減につながります。

※プランによります。
[ZEH][Nearly ZEH][ZEH Oriented] いずれかの仕様となります。

外張り断熱通気外壁 概念図

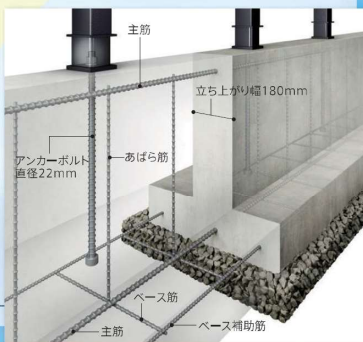


高強度基礎だから高耐震

基礎は、業界屈指の立ち上がり幅180mm。建物の荷重を全体で支える一体性の高い布基礎を採用しています。

※内部の基礎の立ち上がり幅は170mmです。デザイン基礎の場合の目地深さを含みます。※プラン・地盤の状況などにより、断面の形状や寸法などが異なる場合があります。

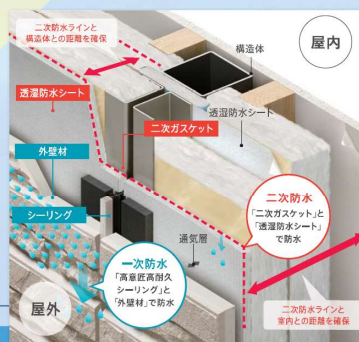
布基礎 概念図



二重防水だから高耐久

外壁は、雨水の浸入リスクを大幅に軽減する独自の「二重防水構造」を採用しています。万が一雨水が浸入しても、「構造体は濡らさない設計」としてあります。

二重防水構造 概念図



業界最高クラスだから静か

二重の防振構造により、住宅業界で最高クラスの外壁遮音性能D-50*を実現。こころ安まる空間をつくりあげます。

※D値とは、JISに規定される空気音の遮音等級。数値が大きいほど遮音性能が高いことを示します。※実験値であり、現場での性能を保証するものではありません。※開口部の遮音性能は外壁とは異なります。換気框付のサッシ遮音性能は換気框を閉じた状態の性能になります。

外張り断熱通気外壁 遮音概念図



大和ハウス工業株式会社 南九州支店

鹿児島市鴨池新町12番13号 大和ビル鹿児島 〒890-0064 Tel 099-252-1237 Fax 099-257-0370

建設業許可番号:国土交通大臣許可(特-2)第5279号

宅地建物取引業者免許番号:国土交通大臣(16)第245号

(公社)鹿児島県宅地建物取引業協会会員 / (一社)九州不動産公正取引協議会加盟

www.daiwahouse.co.jp

森林育成紙™使用

お問い合わせはお近くのダイワハウスへ

住宅営業所

0120-07-3911

【営業時間】10:00AM~7:00PM / 火・水曜日定休

セキュレア上福元III

分譲住宅
3LDK

1号地



- 敷地面積：132.51㎡ (40.08坪)
- 延床面積：109.64㎡ (33.16坪)
- 1F面積：53.99㎡ (16.33坪)
- 2F面積：55.65㎡ (16.83坪)

販売価格 **4,990**万円(税込)

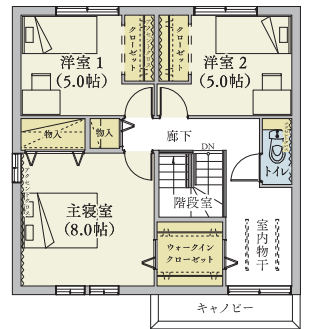
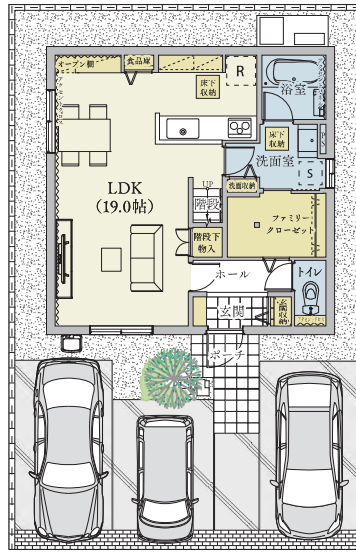
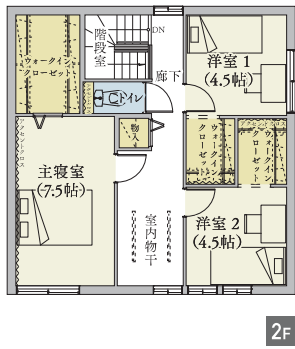
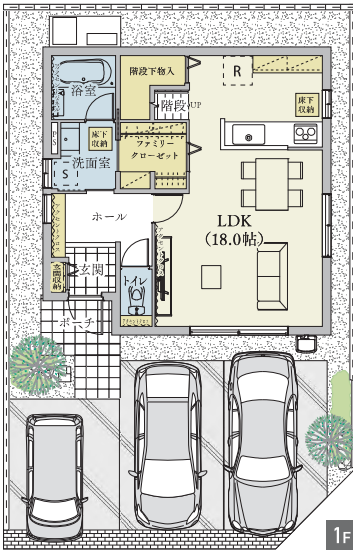
分譲住宅
3LDK

2号地



- 敷地面積：134.72㎡ (40.75坪)
- 延床面積：111.30㎡ (33.66坪)
- 1F面積：55.65㎡ (16.83坪)
- 2F面積：55.65㎡ (16.83坪)

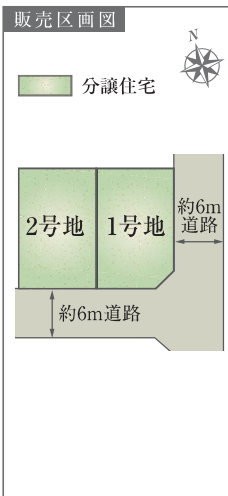
~~4,920~~万円(税込) ▶ 販売価格 **4,490**万円(税込)
旧価格公示日：令和6年3月16日 価格改定日：令和6年11月9日



安心・快適な 充実の設備・仕様

(1号地・2号地は共通仕様)

太陽光発電システム 4.0kW	リチウムイオン 蓄電池 2.5kWh	耐震等級3	長期優良住宅 認定対象物件	エアコン 2台 [LDK・主寝室]	浄水器内蔵混合水栓
室内物干	録画機能付カラー モニターインターホン	浴室暖房換気乾燥機	断熱保温浴槽	食器洗浄乾燥機	食器棚
防犯合わせ複層ガラス [1Fのみ]	エコキュート	外張り断熱通気外壁	照明(居室)	カーテン(居室) [主寝室・洋室(1)(2)はレースのみ]	宅配ボックス



Life Information



西谷山小学校 徒歩16分 谷山中学校 徒歩6分
鹿児島銀行西谷山支店 徒歩5分 JR指宿枕崎線「谷山」駅 徒歩8分

※徒歩時間は80mを1分として計算しております。

【セキュレア上福元III全体概要】●交通/JR指宿枕崎線「谷山」駅まで徒歩8分●総区画数/2区画●用途地域/第一種低層住居専用地域●都市計画/市街化区域●道路/6m(アスファルト舗装)●私道負担/なし●設備/電気：九州電力(他の小売電気事業者の選択も可能です)、ガス：オール電化の為なし、水道：市営水道、下水：公共下水道●手付金等の保全措置/西日本住宅産業信用保証株式会社●取引態様/売主：大和ハウス工業株式会社 【セキュレア上福元III分譲住宅概要】●所在地/鹿児島市上福元町3957番3他●今回販売戸数/2戸●土地面積/132.51㎡(1号地)、134.72㎡(2号地)●建物面積/109.64㎡(1号地)、111.30㎡(2号地)●販売価格(税込)/4,490万円(2号地)、4,990万円(1号地)●間取り/3LDK(1号地、2号地)●建物構造/軽量鉄骨造2階建(2戸)●建築確認番号/第ERI-23036805号他●土地の権利形態/所有権●建物完成年月/令和6年3月完成済(2戸)●引渡可能年月/即引渡可

※外観写真は令和6年3月撮影。※掲載の間取図・外構植栽図は設計図書を基に描き起こしたもので実際とは多少異なる場合があります。※間取図内の家具・家電・備品・車等は価格に含まれません。

セキュア桜ヶ丘3丁目

分譲住宅 **1**号地
3LDK

- 敷地面積：139.69㎡ (42.25坪)
- 延床面積：94.40㎡ (28.55坪)
- 1F面積：47.20㎡ (14.27坪)
- 2F面積：47.20㎡ (14.27坪)

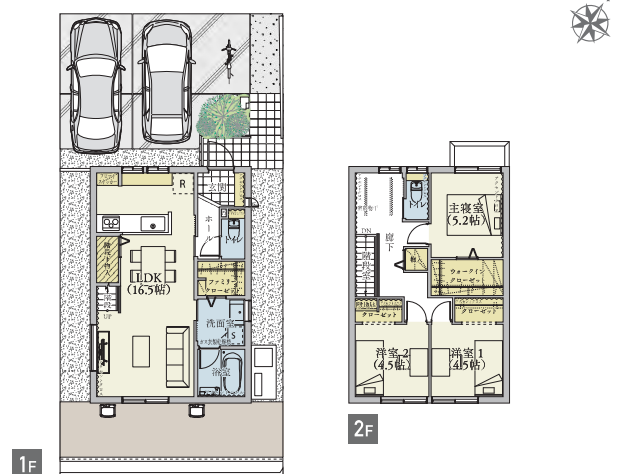
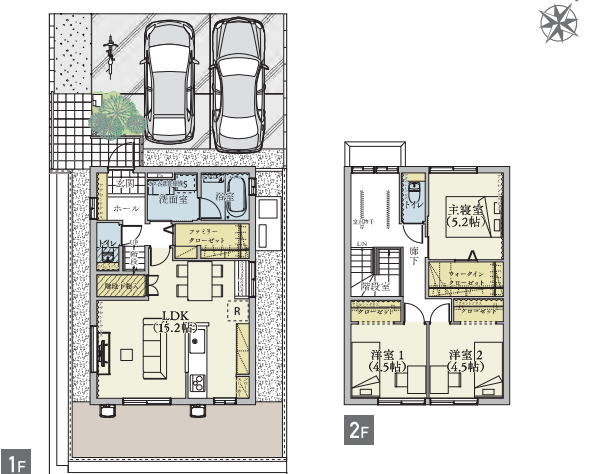
旧価格公示日：令和6年6月29日
販売価格 **3,980**万円(税込)
価格改定日：令和6年9月1日



分譲住宅 **2**号地
3LDK

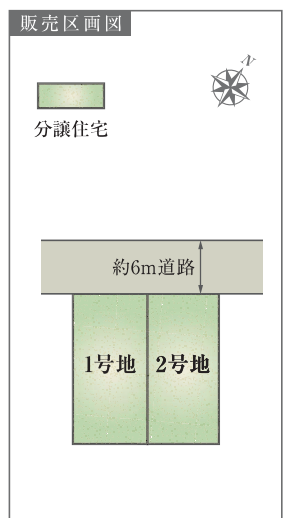
- 敷地面積：134.26㎡ (40.61坪)
- 延床面積：94.40㎡ (28.55坪)
- 1F面積：47.20㎡ (14.27坪)
- 2F面積：47.20㎡ (14.27坪)

販売価格 **4,280**万円(税込)



安心・快適な充実の設備・仕様 (1号地・2号地は共通仕様)

太陽光発電システム 3.19kW	リチウムイオン 蓄電池 2.5kWh	耐震等級3	長期優良住宅 認定対象物件	エアコン2台 [LDK・主寝室]	浄水器内蔵混合水栓	室内物干し
録画機能付カラー モニターインターホン	浴室暖房換気乾燥機	断熱保温浴槽	ガス衣類乾燥機	食器洗浄乾燥機	食器棚	防犯合わせ複層ガラス [1F]
エコキュート	外張り断熱通気外壁	照明(居室)	カーテン(居室) [主寝室・洋室(1)(2)はレースのみ]	宅配ボックス		



Life Information



※徒歩時間は80mを1分として計算しております。

※外観写真は令和6年7月撮影。※掲載の間取図・外構植栽図は設計図書を基に描き起こしたもので実際とは多少異なる場合があります。※間取図内の家具・家電・備品・自転車・車等は価格に含まれません。

【セキュア桜ヶ丘3丁目全体概要】●交通/JR指宿枕崎線「宇宿」駅まで約2,830m●総区画数/2区画●用途地域/第一種低層住居専用地域●都市計画/市街化区域●道路/6m(アスファルト舗装)●私道負担/なし●設備/電気：九州電力(他の小売電気事業者の選択も可能です)、ガス：都市ガス、水道：市営水道、下水：公共下水道●手付金等の保全措置/西日本住宅産業信用保証株式会社●取引態様/売主：大和ハウス工業株式会社 【セキュア桜ヶ丘3丁目分譲住宅概要】●所在地/鹿児島県鹿児島市桜ヶ丘3丁目11番6他●今回販売戸数/2戸●土地面積/139.69㎡(1号地)、134.26㎡(2号地)●建物面積/94.40㎡(1号地、2号地)●販売価格(税込)/3,980万円(1号地)4,280万円(2号地)●間取り/3LDK(1号地、2号地)●建物構造/軽量鉄骨造2階建(2戸)●建築確認番号/第ERI-24002689号他●土地の権利形態/所有権●建物完成年月/令和6年7月完成済(2戸)●引渡可能年月/即引渡可

セキュレア紫原6丁目II

分譲住宅

1号地

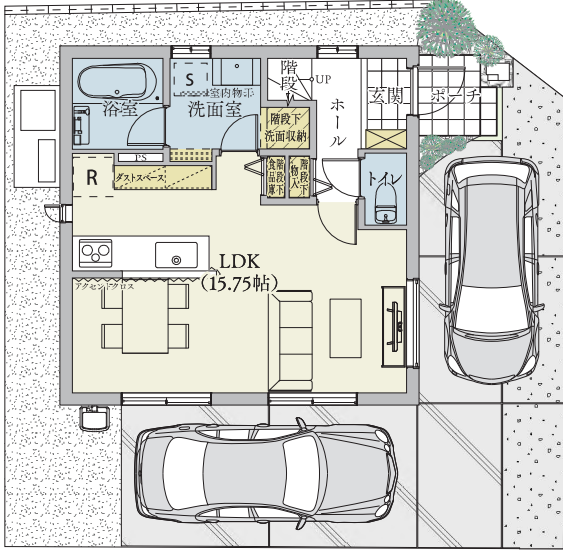
3LDK

- 敷地面積：103.84㎡ (31.41坪)
- 延床面積：85.80㎡ (25.95坪)
- 1F面積：42.90㎡ (12.97坪)
- 2F面積：42.90㎡ (12.97坪)

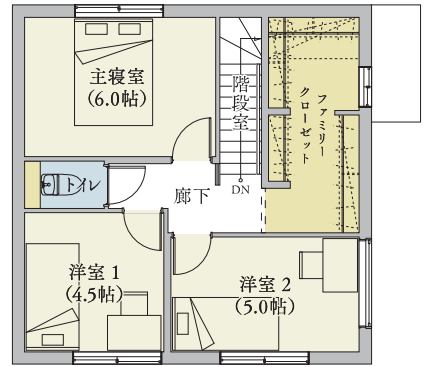
販売価格 **4,290**万円(税込)



4.5帖のファミリー
クローゼットが
魅力の収納充実プラン



1F

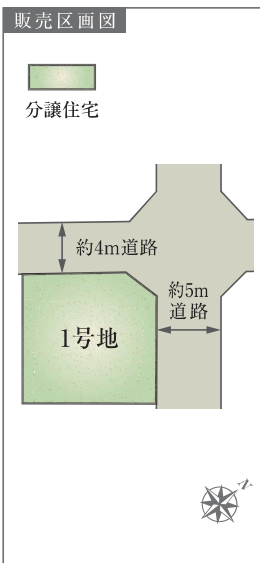


2F



安心・快適な充実の設備・仕様

エアコン 2台 [LDK・主寝室]	浄水器内蔵混合水栓	室内物干	太陽光発電システム 3.19kW	リチウムイオン 蓄電池 2.5kWh	耐震等級3	長期優良住宅 認定対象物件
食器棚	防犯合わせ複層ガラス [1F]	エコキュート	録画機能付カラー モニターインターホン	浴室暖房換気乾燥機	断熱保温浴槽	食器洗浄乾燥機
			外張り断熱通気外壁	照明(居室)	カーテン(居室) [主寝室・洋室(1)(2)はレースのみ]	宅配ボックス



Life Information



※徒歩時間は80mを1分として計算しております。

※外観写真は令和6年11月撮影。※掲載の間取図・外構植栽図は設計図書を基に描き起こしたもので実際とは多少異なる場合があります。※間取図内の家具・家電・備品・車等は価格に含まれません。

【セキュレア紫原6丁目II全体概要】●交通/JR鹿児島本線「鹿児島中央」駅鹿児島交通「市役所前行」約17分「紫原中学校前」バス停徒歩5分●総区画数/1区画●用途地域/第二種中高層住居専用地域●都市計画/市街化区域●道路/4m・5mm(アスファルト舗装)●私道負担/なし●設備/電気:九州電力(他の小売電気事業者の選択も可能です)、ガス:オール電化の為なし、水道:市営水道、下水:公共下水道●手付金等の保全措置/西日本住宅産業信用保証株式会社●取引態様/売主:大和ハウス工業株式会社【セキュレア紫原6丁目II分譲住宅概要】●所在地/鹿児島県鹿児島市紫原6丁目47番15●今回販売戸数/1戸●土地面積/103.84㎡●建物面積/85.80㎡●販売価格(税込)/4,290万円●間取り/3LDK●建物構造/軽量鉄骨造2階建●建築確認番号/第ERI-24019351号●土地の権利形態/所有権●建物完成年月/令和6年11月完成済●引渡可能年月/即引渡可